



## ANNEXE 1 :

---

### La Neuveville-sous-Châtenois :

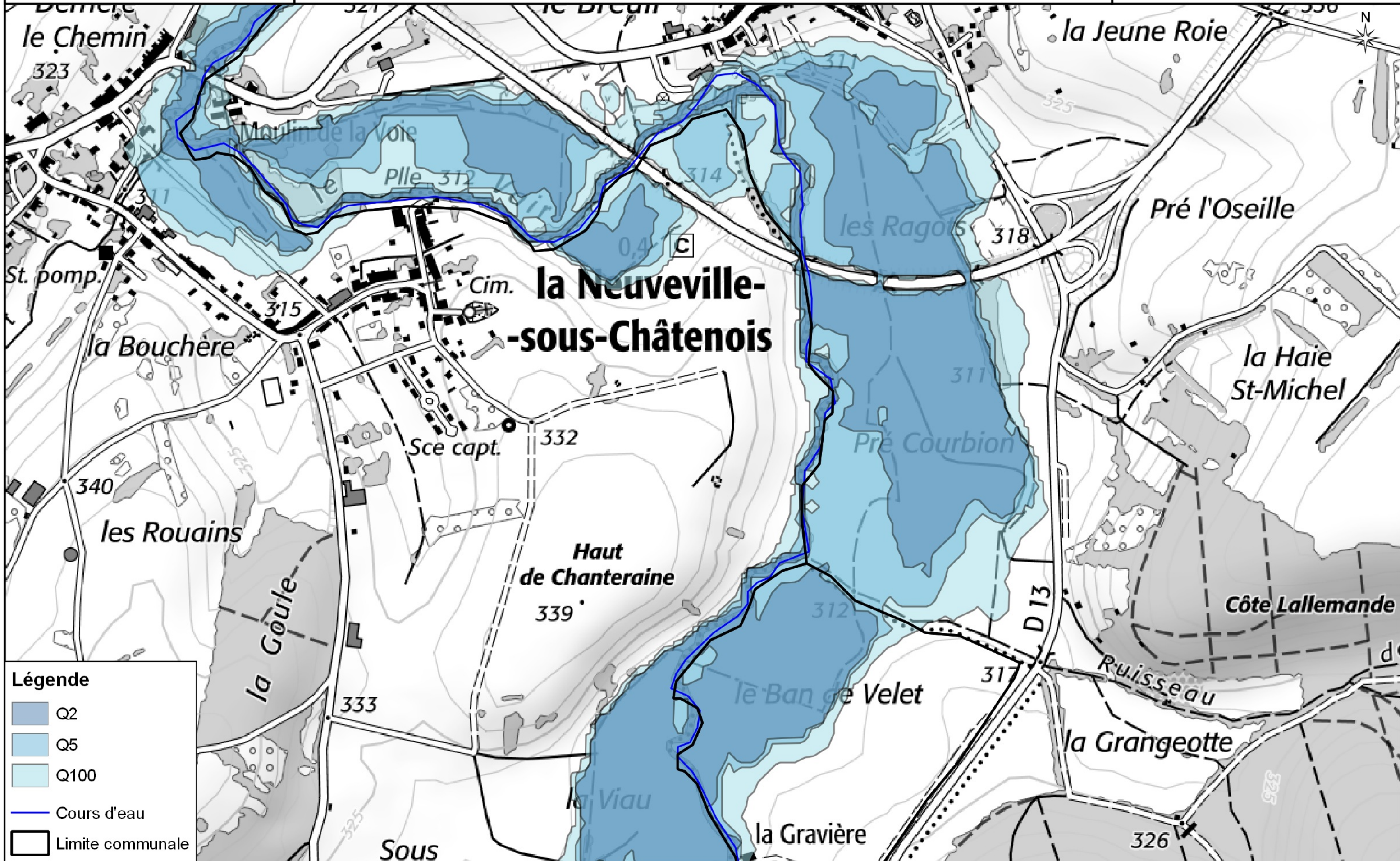
**Cartographie des crues du Vair et du Petit Vair**

**Crues de période de retour 2, 5, 10, 20, 50, 70 et 100 ans**



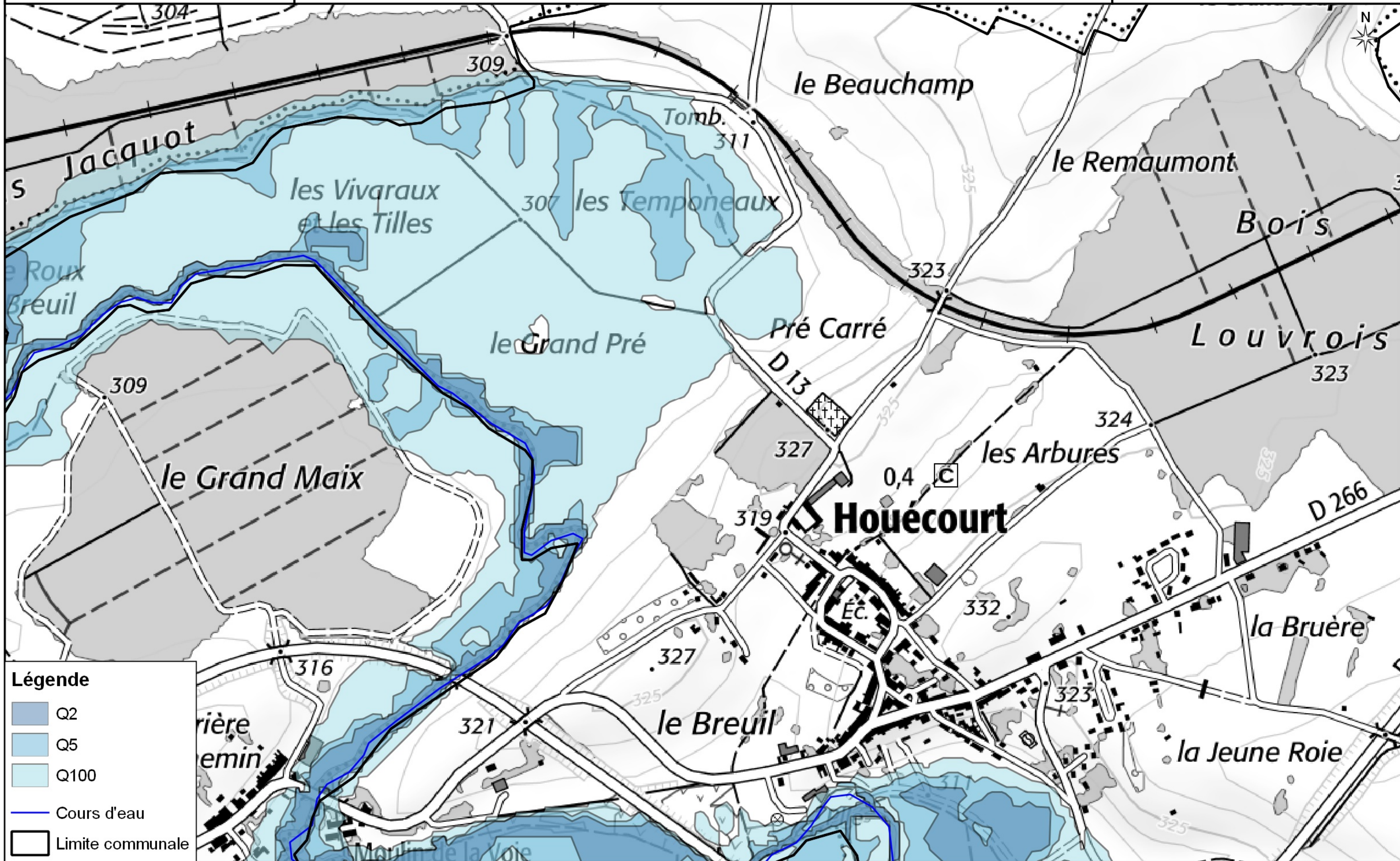
# Cartographie des crues du Vair et du Petit Vair de période de retour 2 ans, 5 ans et 100 ans

La Neuveville-sous-Châtenois - 2/4



# Cartographie des crues du Vair et du Petit Vair de période de retour 2 ans, 5 ans et 100 ans

La Neuveville-sous-Châtenois - 3/4

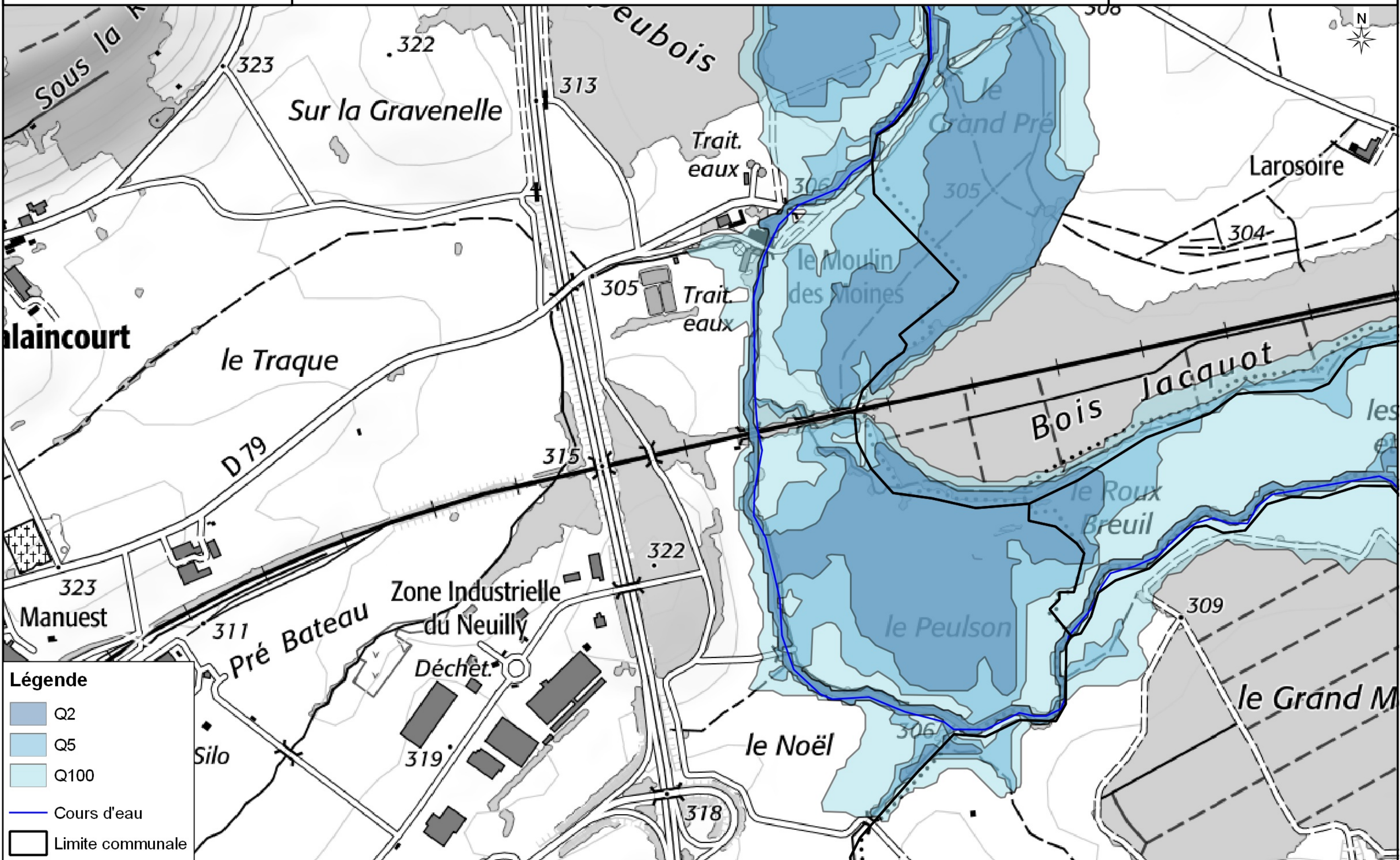


**Légende**

- Q2
- Q5
- Q100
- Cours d'eau
- Limite communale

# Cartographie des crues du Vair et du Petit Vair de période de retour 2 ans, 5 ans et 100 ans

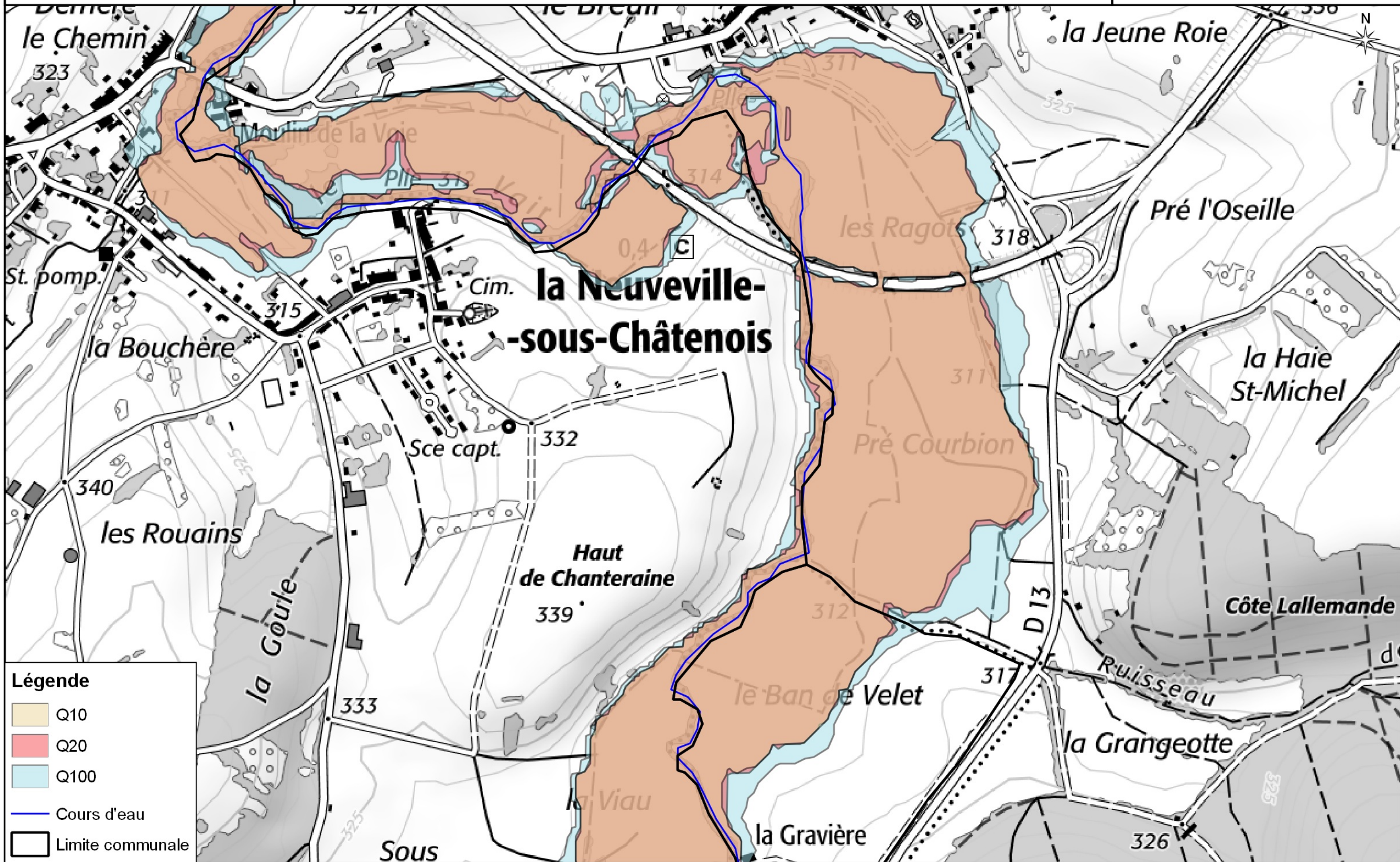
La Neuveville-sous-Châtenois - 4/4



**Légende**

- Q2
- Q5
- Q100
- Cours d'eau
- Limite communale





**Légende**

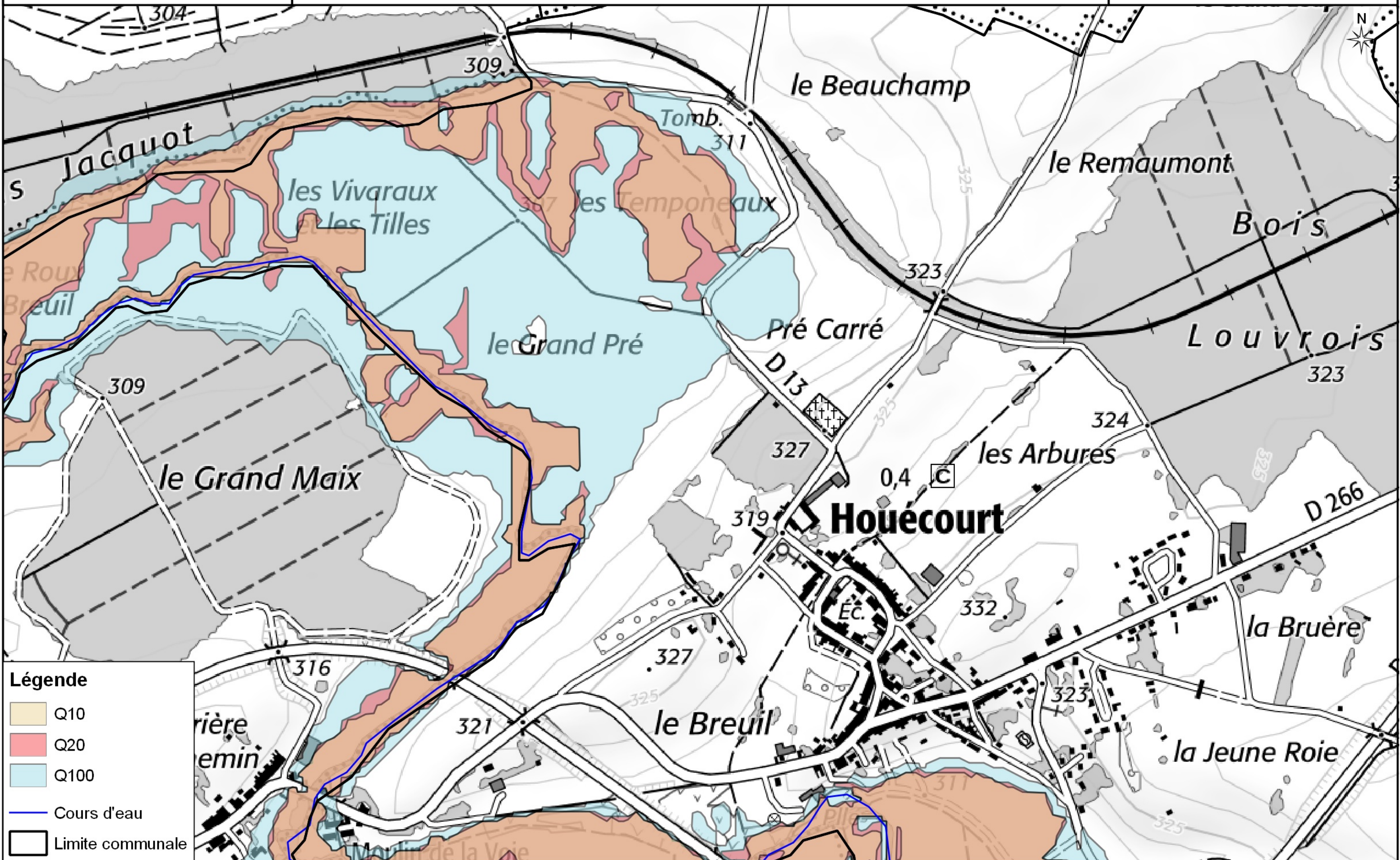
- Q10
- Q20
- Q100
- Cours d'eau
- Limite communale



# Cartographie des crues du Vair et du Petit Vair de période de retour 10 ans, 20 ans et 100 ans

Fond: Scan 25, IGN  
Auteur: EPAMA - EPTB Meuse, 12/2018

La Neuveville-sous-Châtenois - 3/4

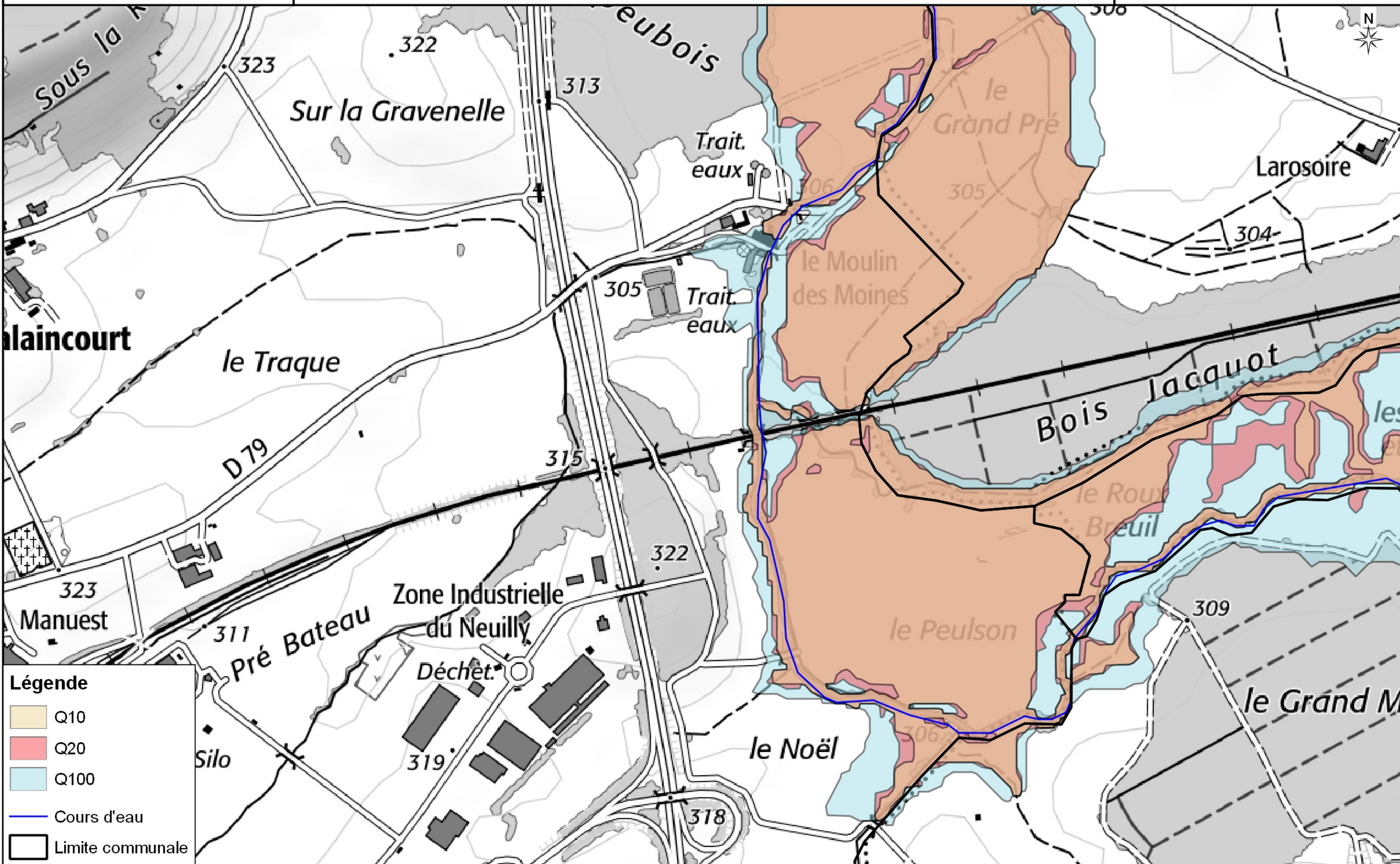
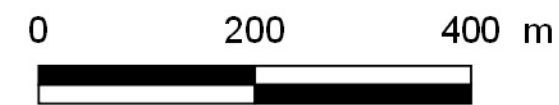


**Légende**

- Q10
- Q20
- Q100
- Cours d'eau
- Limite communale

# Cartographie des crues du Vair et du Petit Vair de période de retour 10 ans, 20 ans et 100 ans

La Neuveville-sous-Châtenois - 4/4

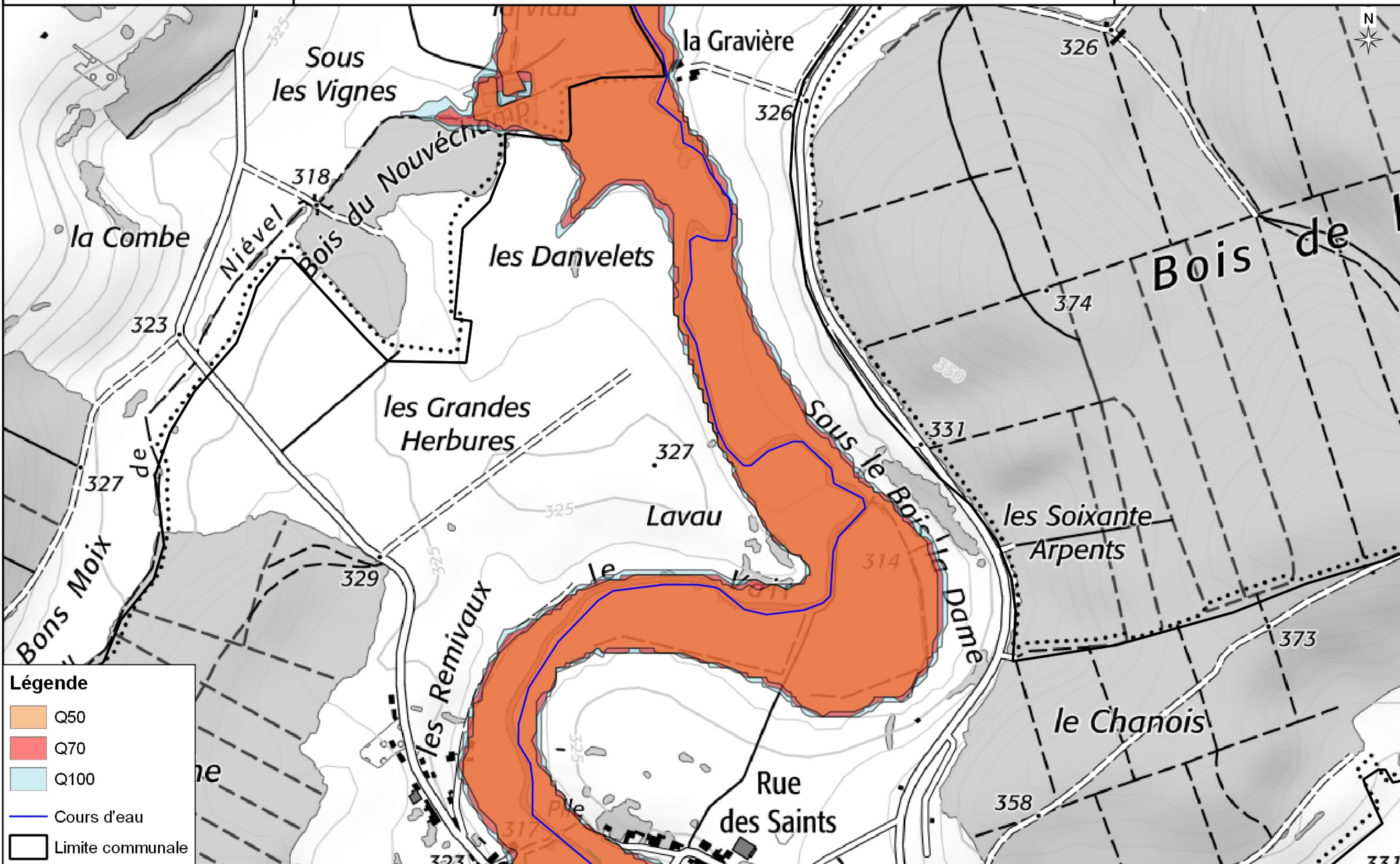
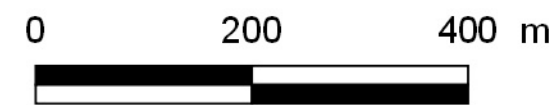


**Légende**

- Q10
- Q20
- Q100
- Cours d'eau
- Limite communale

# Cartographie des crues du Vair et du Petit Vair de période de retour 50 ans, 70 ans et 100 ans

La Neuveville-sous-Châtenois - 1/4



**Légende**

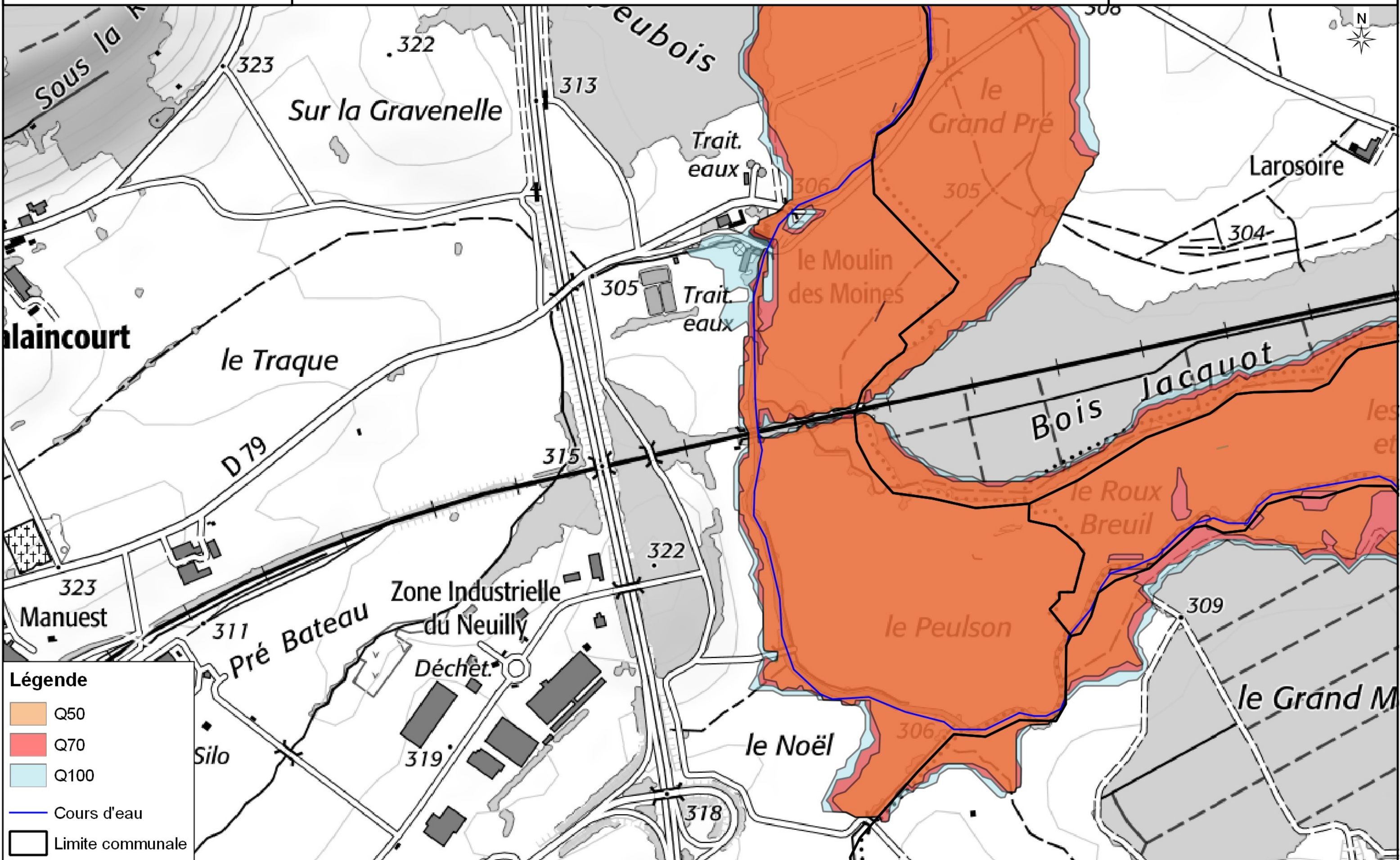
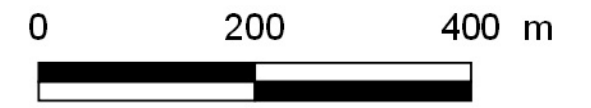
- Q50
- Q70
- Q100
- Cours d'eau
- Limite communale





# Cartographie des crues du Vair et du Petit Vair de période de retour 50 ans, 70 ans et 100 ans

La Neuveville-sous-Châtenois - 4/4



**Légende**

- Q50
- Q70
- Q100
- Cours d'eau
- Limite communale



## ANNEXE 2 :

---

### La Neuveville-sous-Châtenois :

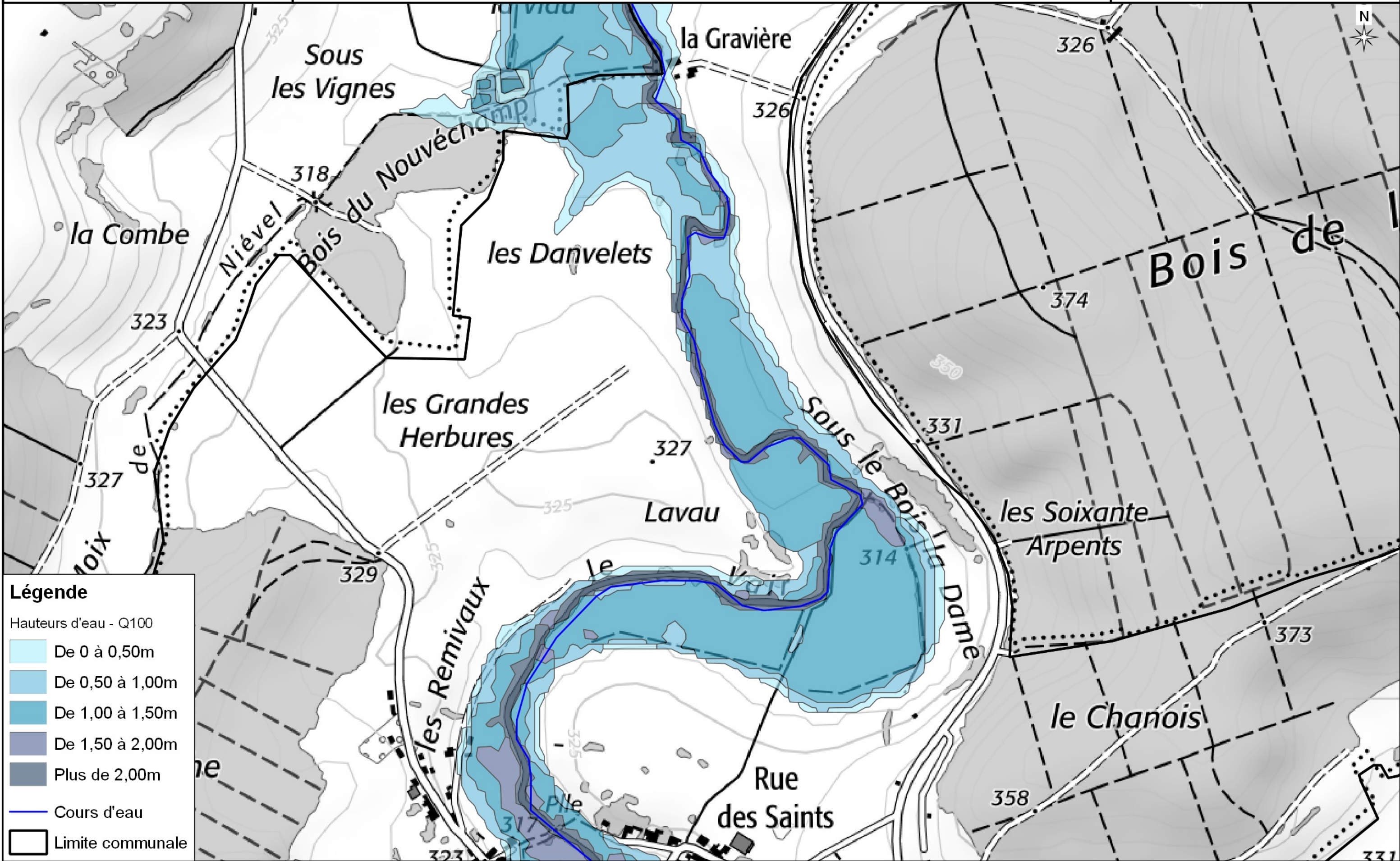
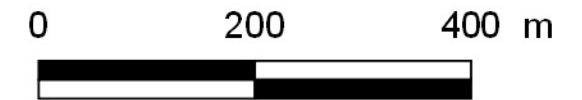
Cartographie des crues du Vair et du Petit Vair

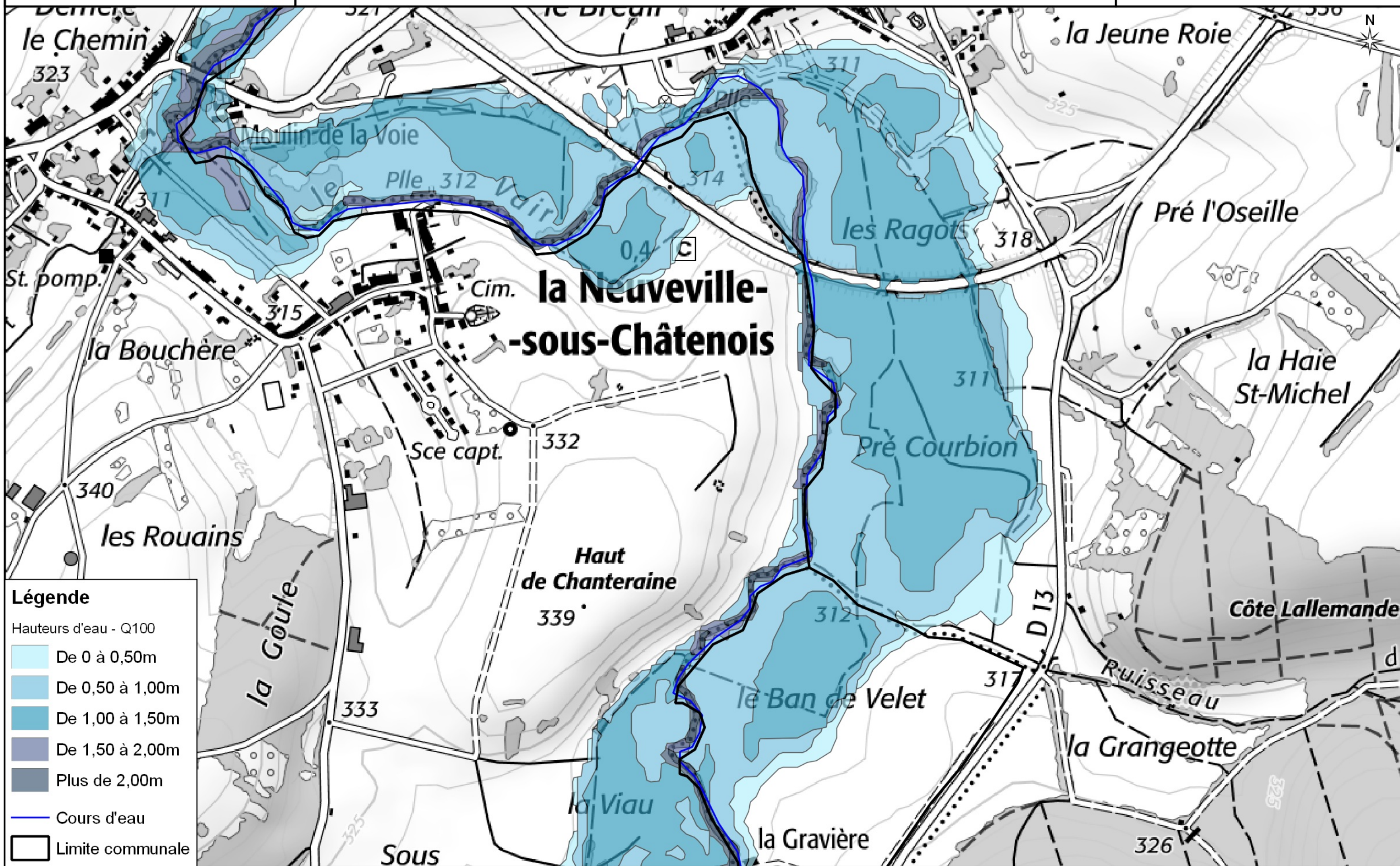
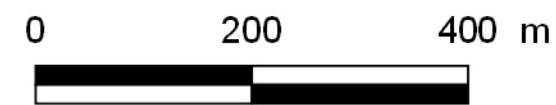
Hauteurs d'eau pour la crue de période de retour 100 ans

# Cartographie des crues du Vair et du Petit Vair

## Hauteurs d'eau pour la crue de période de retour 100 ans

La Neuveville-sous-Châtenois - 1/4





**Légende**

Hauteurs d'eau - Q100

- De 0 à 0,50m
- De 0,50 à 1,00m
- De 1,00 à 1,50m
- De 1,50 à 2,00m
- Plus de 2,00m

Cours d'eau

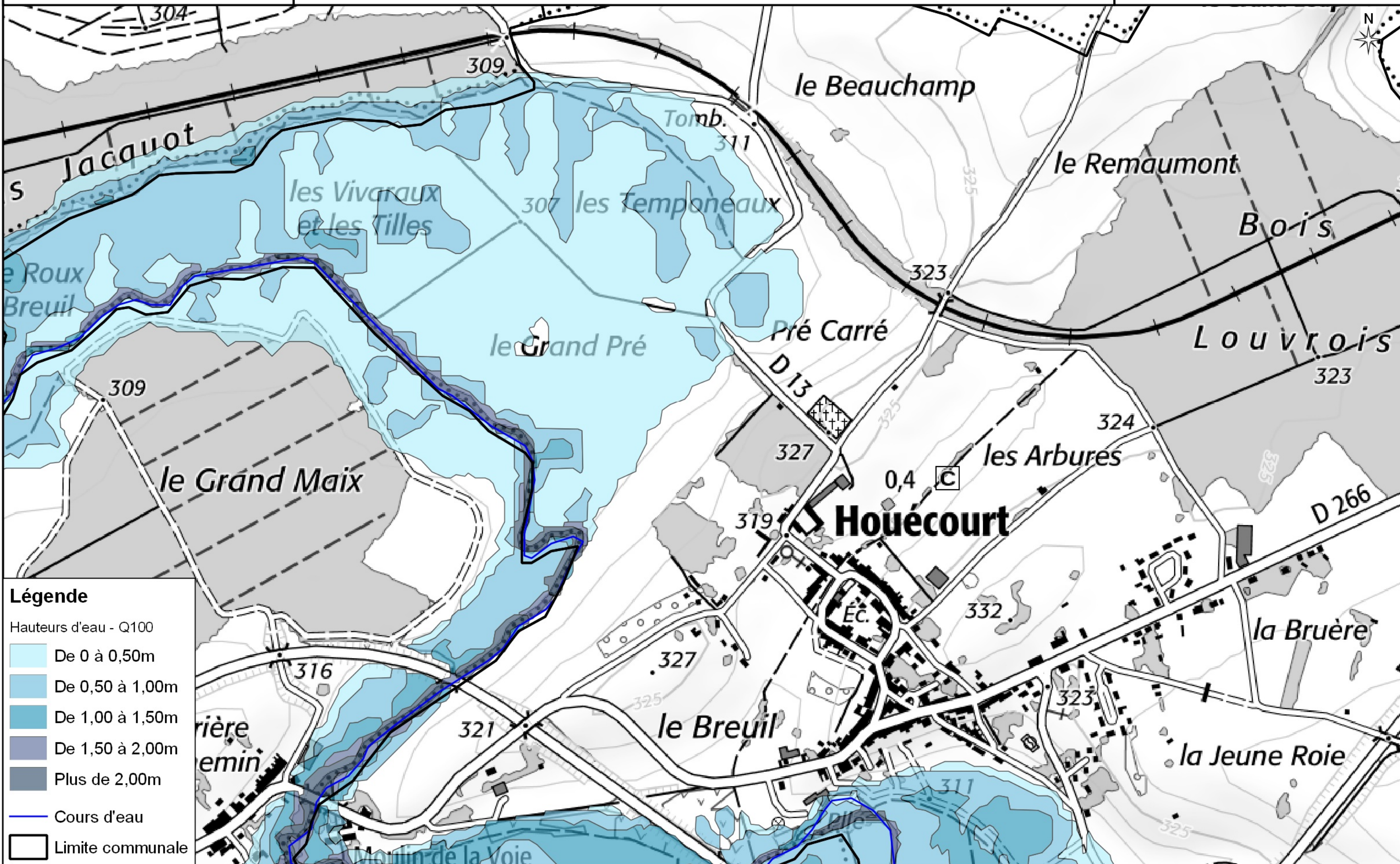
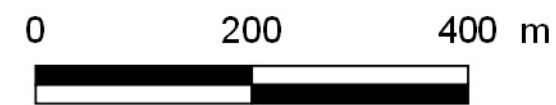
Limite communale

# Cartographie des crues du Vair et du Petit Vair

## Hauteurs d'eau pour la crue de période de retour 100 ans

Fond: Scan 25, IGN  
Auteur: EPAMA - EPTB Meuse, 12/2018

La Neuveville-sous-Châtenois - 3/4



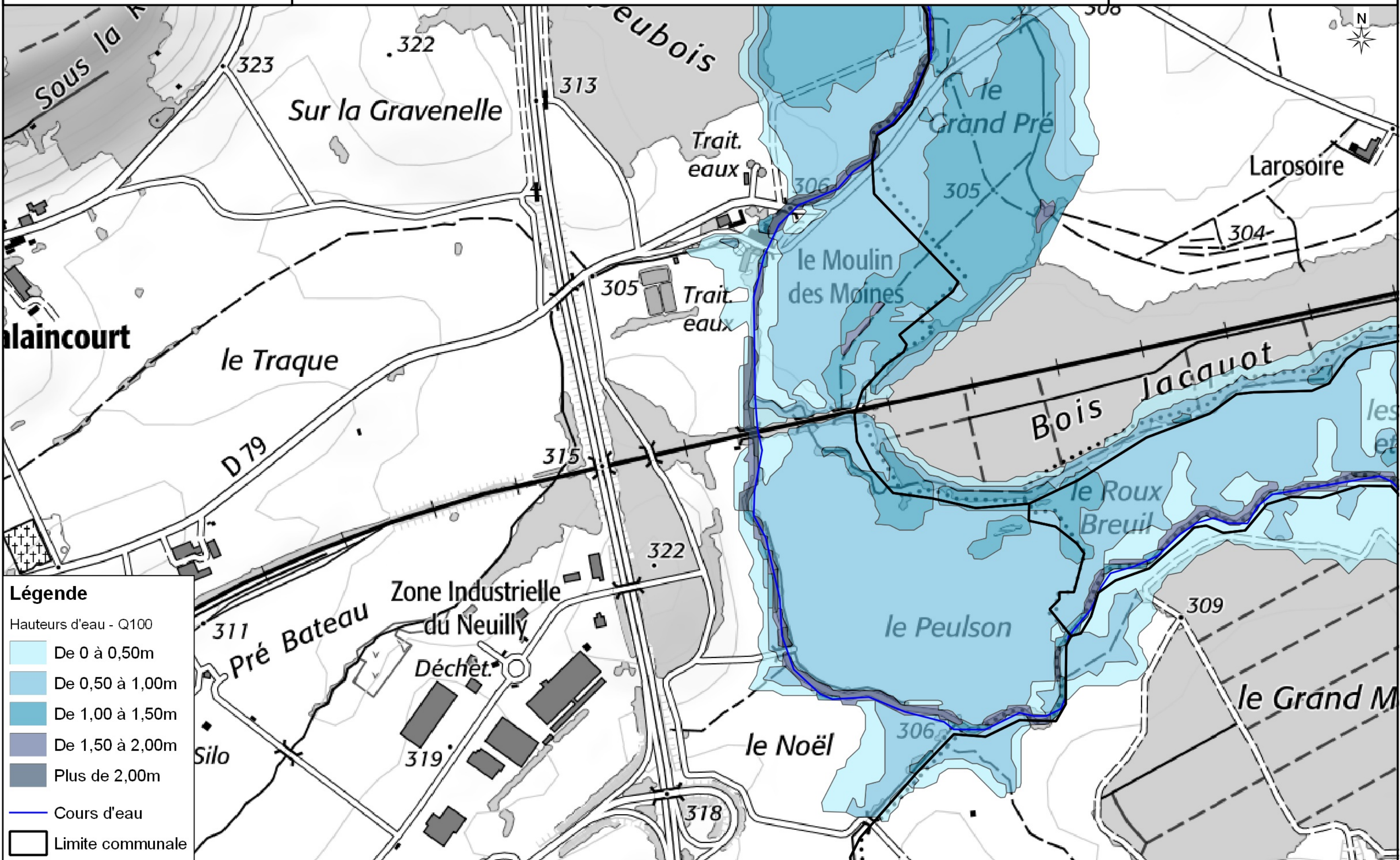
### Légende

- Hauteurs d'eau - Q100
- De 0 à 0,50m
  - De 0,50 à 1,00m
  - De 1,00 à 1,50m
  - De 1,50 à 2,00m
  - Plus de 2,00m
  - Cours d'eau
  - Limite communale

# Cartographie des crues du Vair et du Petit Vair

## Hauteurs d'eau pour la crue de période de retour 100 ans

La Neuveville-sous-Châtenois - 4/4



**Légende**

Hauteurs d'eau - Q100

- De 0 à 0,50m
- De 0,50 à 1,00m
- De 1,00 à 1,50m
- De 1,50 à 2,00m
- Plus de 2,00m

— Cours d'eau

□ Limite communale



## ANNEXE 3 :

---

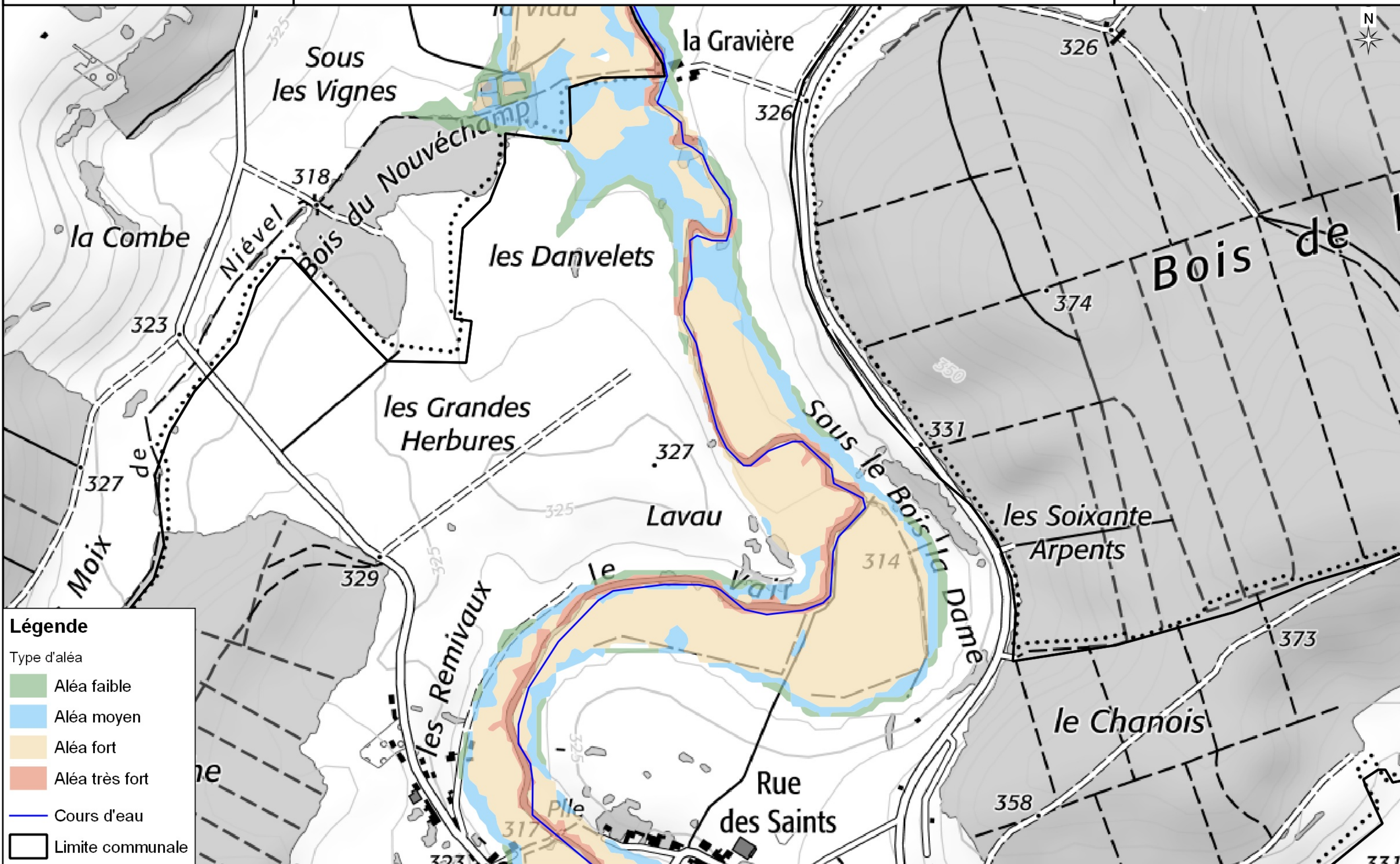
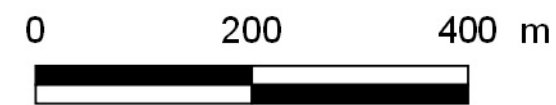
### **La Neuveville-sous-Châtenois :**

**Cartographie des crues du Vair et du Petit Vair**

**Aléas pour la crue de période de retour 100 ans**

# Cartographie des crues du Vair et du Petit Vair Aléas pour la crue de période de retour 100 ans

La Neuveville-sous-Châtenois - 1/4



**Légende**

Type d'aléa

- Aléa faible
- Aléa moyen
- Aléa fort
- Aléa très fort

Cours d'eau

Limite communale

