






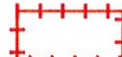

COMMUNE DE MONCEL-SUR-VAIR PLAN LOCAL D'URBANISME INTERCOMMUNAL

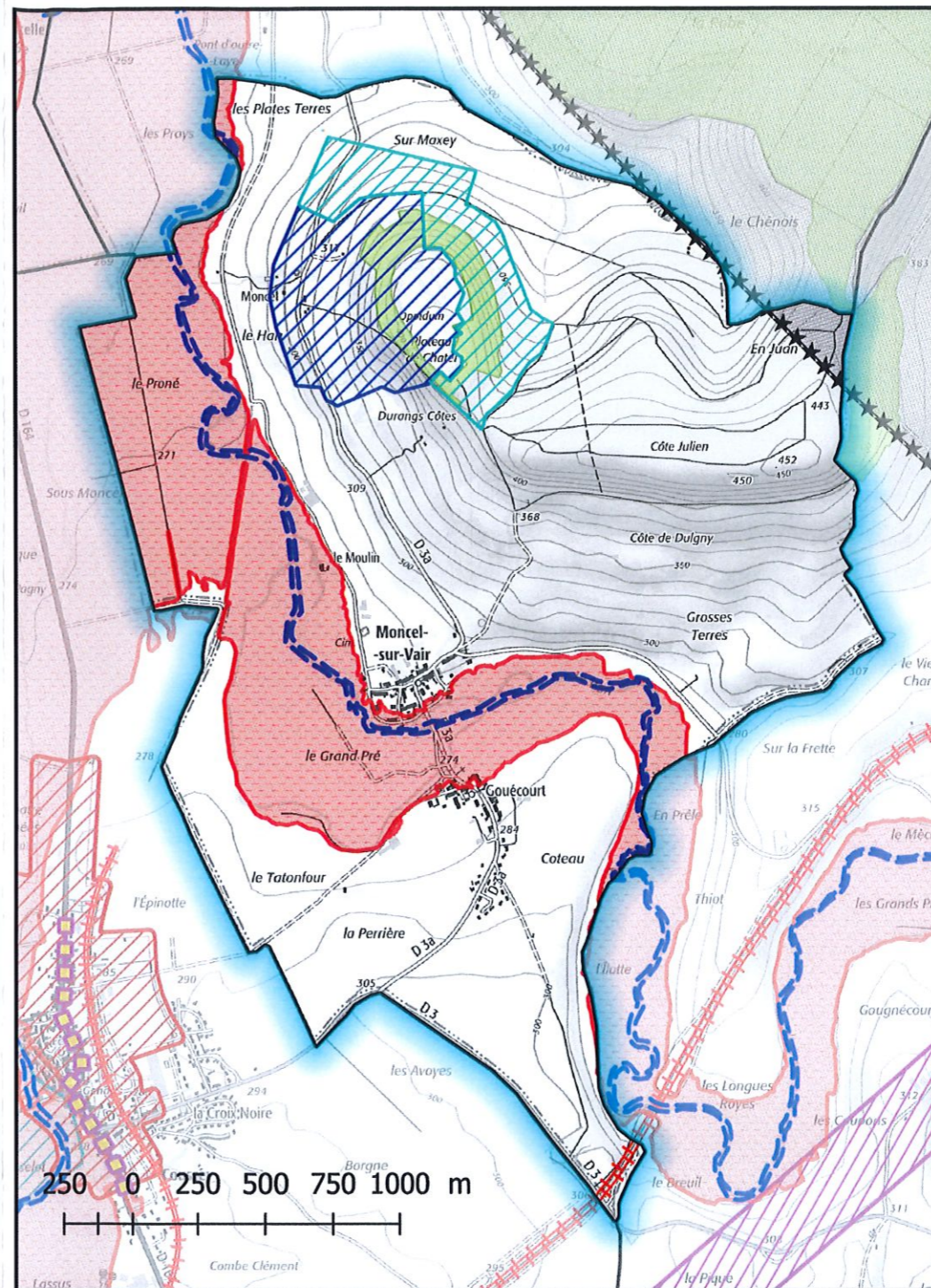
SERVITUDES

Date d'émission : 05/05/2020

N.B. : Les servitudes sont reportées sur le présent plan à titre indicatif.
Seuls les décrets et les arrêtés qui les instituent font foi.

Légende

-  A1 : Servitudes de protection des bois et forêts soumis au régime forestier
-  A4 : Servitudes concernant les terrains riverains des cours d'eau non domaniaux
- AS1 : Servitudes attachées à la protection des eaux potables
- © : ARS de Lorraine
-  Périmètres rapprochés
-  Périmètres éloignés
- I4B : Servitudes de distribution d'énergie électrique
-  PM1 : Servitudes relatives aux plans de prévention des risques naturels prévisibles
- PT3 : Servitudes attachées aux réseaux de télécommunications
-  T1 : Zone ferroviaire en bordure de laquelle s'appliquent les servitudes instituées au profit du domaine public ferroviaire
-  T7 : Servitudes établies à l'extérieur des zones de dégagement



L'article A 126-1 du code de l'urbanisme relatif à la légende des servitudes d'utilité publique (SUP) a été modifié par l'arrêté du 22 octobre 2018.
Les codes alphanumériques attribués à chaque SUP sont désormais fixés par la nomenclature nationale consultable sur le site GéoInformations.

