

**Commune de
DOMMARTIN-SUR-VRAINE**
Carte Communale

Communauté de Communes
 de l'Ouest Vosgien

31 MARS 2022

88300 NEUFCHÂTEAU












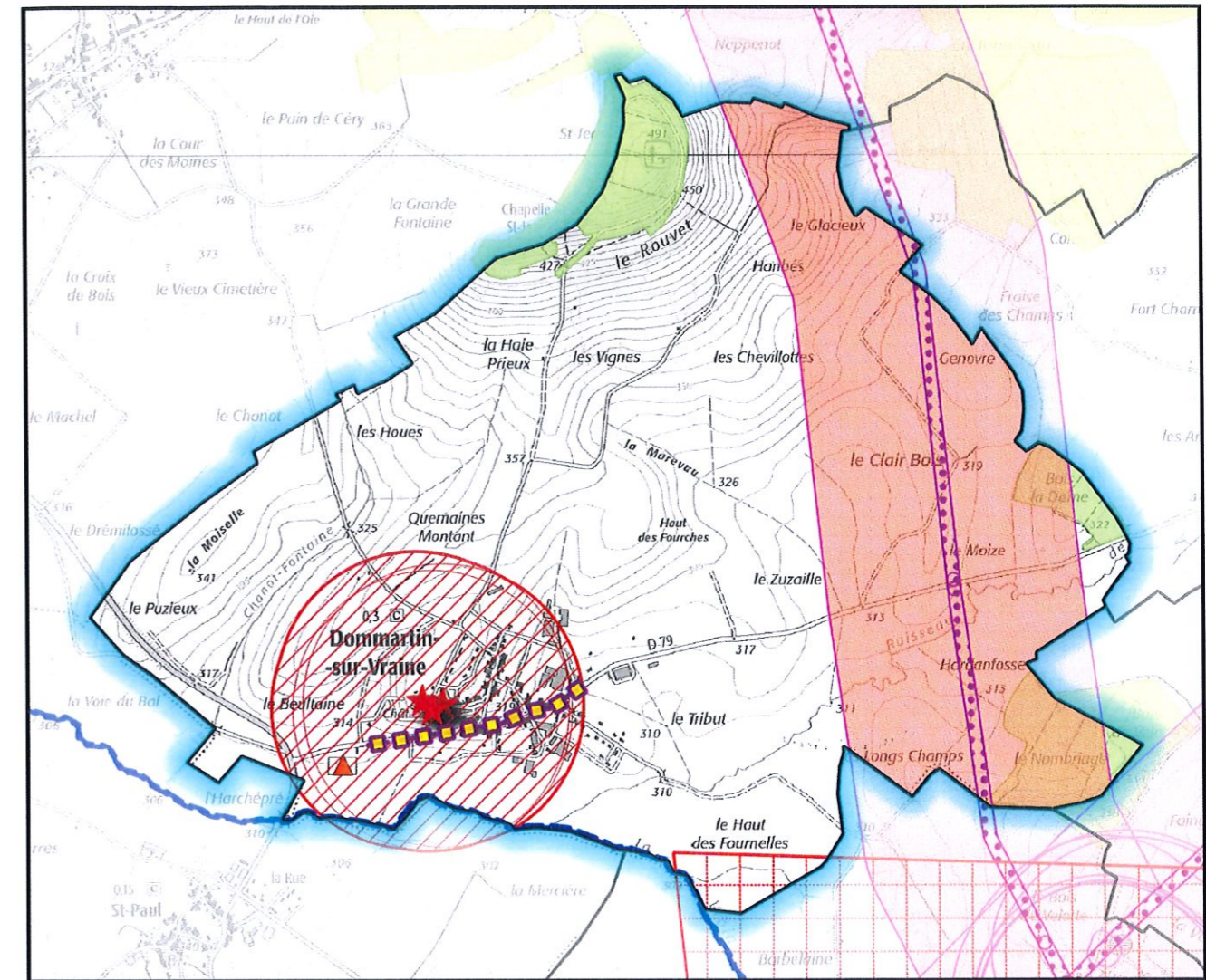
SERVITUDES

Date d'émission : 21/01/2022

N.B. : Les servitudes sont reportées sur le présent plan à titre indicatif.
 Seuls les décrets et les arrêtés qui les instituent font foi.

Légende

-  A1 : Servitudes de protection des bois et forêts soumis au régime forestier
-  A4 : Servitudes concernant les terrains riverains des cours d'eau non domaniaux
- A5 : Servitudes relatives aux canalisations publiques d'eau et d'assainissement
-  AC1 : Servitude de protection des monuments historiques
-  AC1 : Servitude de protection des monuments historiques
-  EL7 : Servitudes d'alignement
-  I1 : Servitudes relatives à la maîtrise de l'urbanisation autour des canalisations de transport gaz, hydrocarbures, produits chimiques
-  I3 : Canalisations de transport gaz, hydrocarbures et produits chimiques
- I4B : Servitudes de distribution d'énergie électrique
- I5 : Servitudes gaz - Canalisation de distribution
-  JS1 : Servitudes de protection des installations sportives
- PT3 : Servitudes attachées aux réseaux de télécommunications
-  T5 : Servitudes aéronautiques de dégagement



L'article A 126-1 du code de l'urbanisme relatif à la légende des servitudes d'utilité publique (SUP) a été modifié par l'arrêté du 22 octobre 2018.
 Les codes alphanumériques attribués à chaque SUP sont désormais fixés par la nomenclature nationale consultable sur le site GéoInformations.

