

05 JUIL. 2022

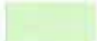








Commune de
AUTIGNY-LA-TOUR
Carte Communale

SERVITUDES

Date d'émission : 28/01/2022
N.B. : Les servitudes sont reportées sur le présent plan à titre indicatif.
Seuls les décrets et les arrêtés qui les instituent font foi.

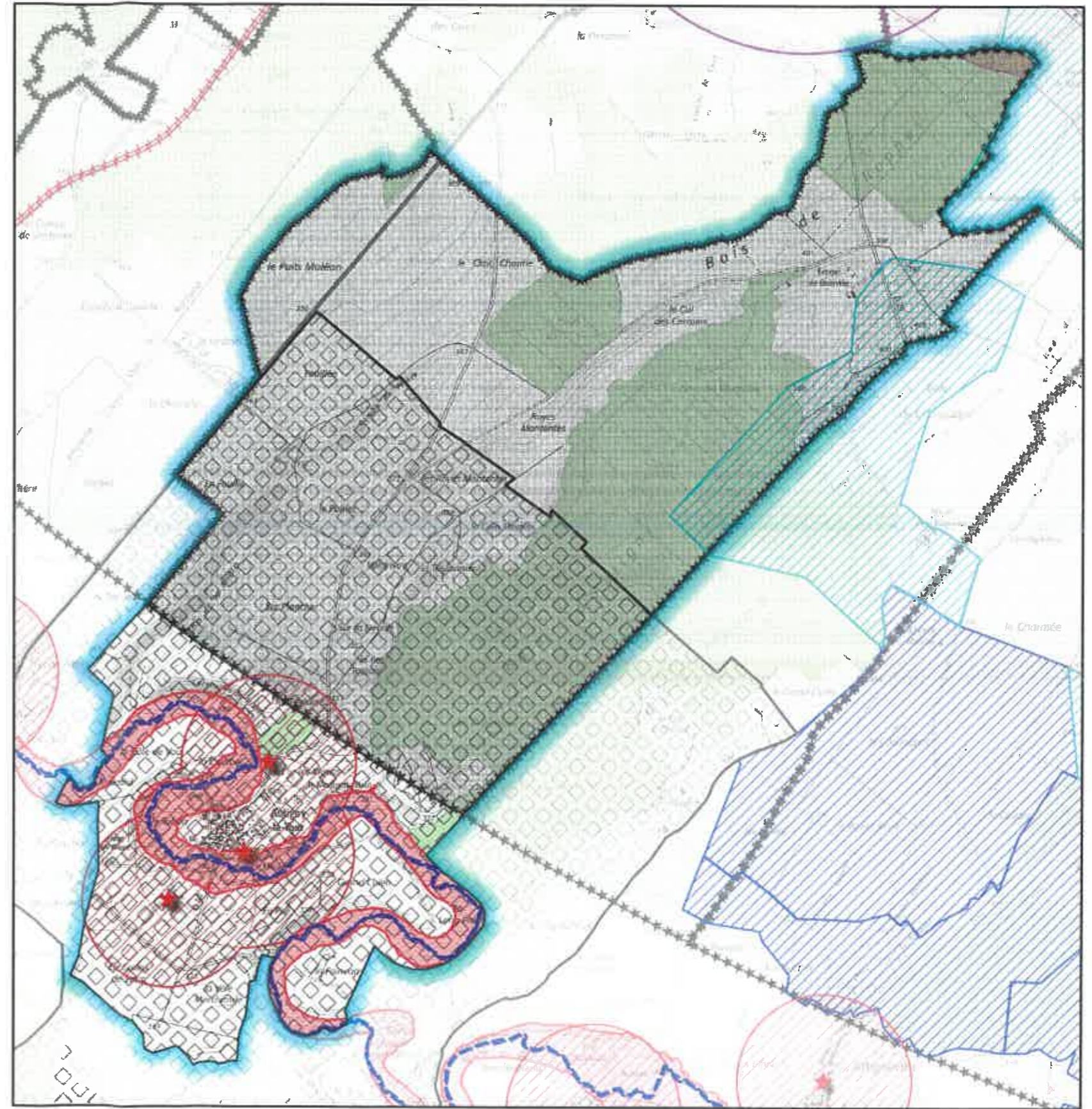


Légende

-  A1 : Servitudes de protection des bois et forêts soumis au régime forestier
-  A4 : Servitudes concernant les terrains riverains des cours d'eau non domaniaux
- A5 : Servitudes relatives aux canalisations publiques d'eau et d'assainissement
-  AC1 : Servitude de protection des monuments historiques
-  AC1 : Servitude de protection des monuments historiques
-  AC2 : Servitudes de protection des sites et monuments naturels
- AS1 : Servitudes attachées à la protection des eaux potables
- © : ARS de Lorraine
-  Périmètres éloignés
-  I1 : Servitudes relatives à la maîtrise de l'urbanisation autour des canalisations de transport gaz, hydrocarbures, produits chimiques
- I4B : Servitudes de distribution d'énergie électrique
- I5 : Servitudes gaz - Canalisation de distribution
-  PM1 : Servitudes relatives aux plans de prévention des risques naturels prévisibles
- PT3 : Servitudes attachées aux réseaux de télécommunications
-  T7 : Servitudes établies à l'extérieur des zones de dégagement

L'article A 126-1 du code de l'urbanisme relatif à la légende des servitudes d'utilité publique (SUP) a été modifié par l'arrêté du 22 octobre 2018.
Les codes alphanumériques attribués à chaque SUP sont désormais fixés par la nomenclature nationale consultable sur le site GéoInformations.

Conception : DDT88 / SCTS / BDM - 28/01/2022
Sources : ©IGNF BDCARTO 3-1 2015© / ©ARS / DDT des Vosges
X:\50_Commune\88\DONNEES_INTERNES\201008_ATLAS_SUP.gpx



250 0 250 500 750 1 000 m

