

**AVIS SUR LES FUTURES ZONES D'EXTENSION (HABITAT ET ECONOMIE) OUVERTES A L'URBANISATION  
POUR LES DESSERTES EN EAU POTABLE ET EN ASSAINISSEMENT DES EAUX USEES**

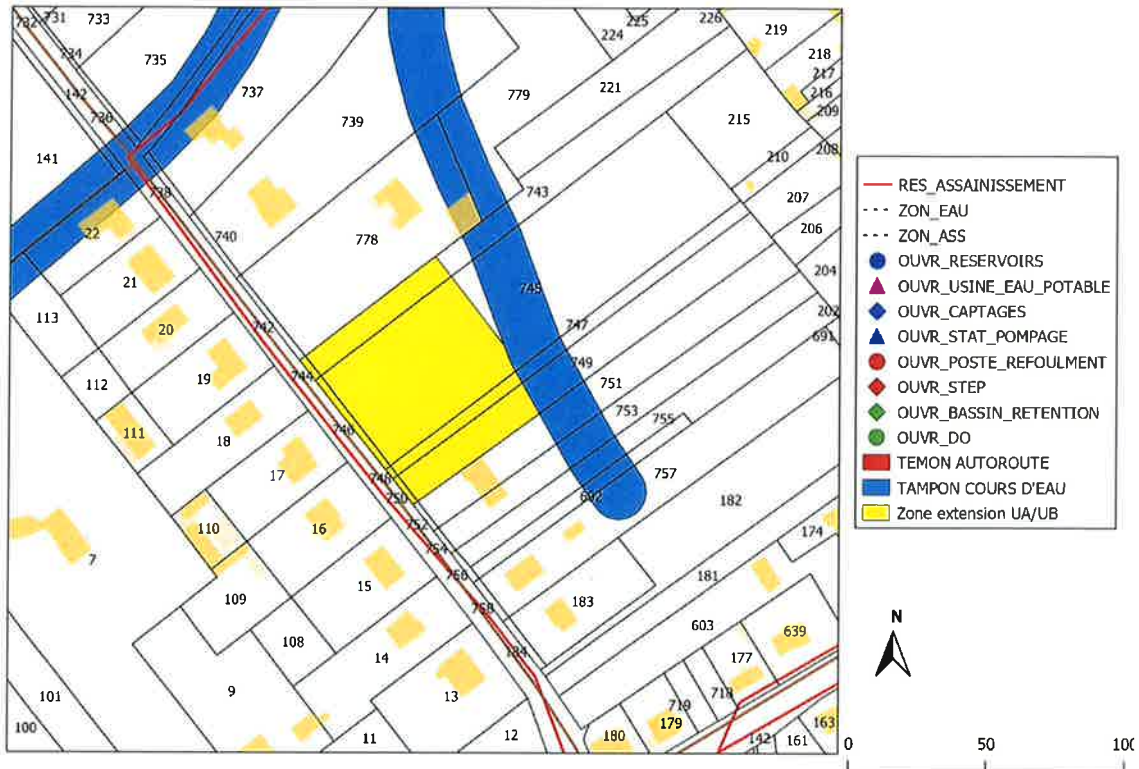
**Expéditeur :**

**Destinataire :**



Commune de Liffol-le-Grand  
27, rue de l'Orme  
88350 LIFFOL LE GRAND  
Tél : 03 29 06 60 25

CCOV  
2 bis, Avenue François de Neufchâteau  
88300 NEUFCHATEAU



**Veillez-vous reporter aux observations ci-dessous pour la zone**

*Desserte en eau potable :*

*Desserte en assainissement (eaux usées) :*

Avis de la Commune de Liffol-le-Grand :  
Desservi via la rue de la Corvée Manette. Possibilité de raccorder plusieurs habitations sans soucis.

Observation(s) :  
La zone est desservie par un réseau d'assainissement de type eaux usées strict pouvant collecter les eaux usées des futures constructions.  
Le coût du branchement et la participation à l'assainissement collectif (PAC) sont à la charge du pétitionnaire. Des boîtes sont déjà posées en attente de futures constructions.

Fait à Liffol-le-Grand, le 03/11/2022  
Le Maire,  
Cyril VIDOT



**AVIS SUR LES FUTURES ZONES D'EXTENSION (HABITAT ET ECONOMIE) OUVERTES A L'URBANISATION  
POUR LES DESSERTES EN EAU POTABLE ET EN ASSAINISSEMENT DES EAUX USEES**

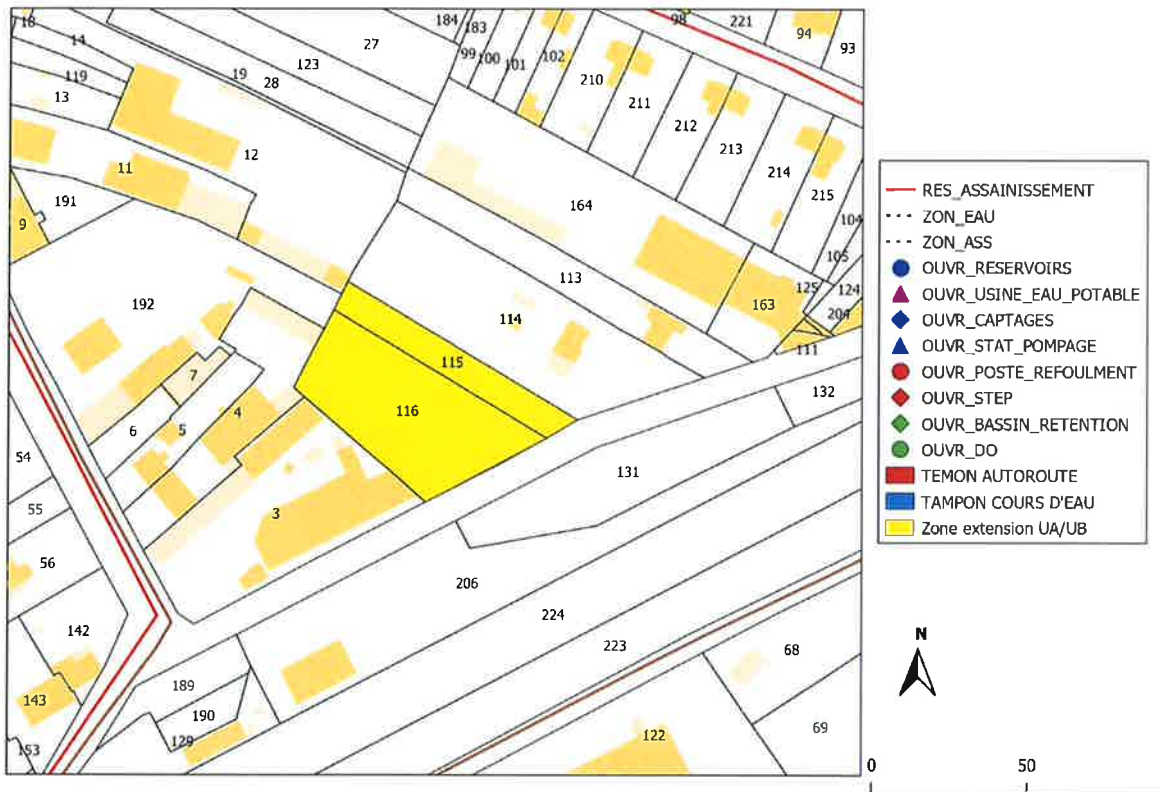
**Expéditeur :**

**Destinataire :**



Commune de Liffol-le-Grand  
27, rue de l'Orme  
88350 LIFFOL LE GRAND  
Tél : 03 29 06 60 25

CCOV  
2 bis, Avenue François de Neufchâteau  
88300 NEUFCHATEAU



**Veillez-vous reporter aux observations ci-dessous pour la zone**

*Desserte en assainissement (eaux usées) :*

Avis de la Commune de Liffol-le-Grand :  
Non desservi. Nécessite une installation d'ANC.

Fait à Liffol-le-Grand, le 03/11/2022

Le Maire,  
Cyril VIDOT

**AVIS SUR LES FUTURES ZONES D'EXTENSION (HABITAT ET ECONOMIE) OUVERTES A L'URBANISATION  
POUR LES DESERTES EN EAU POTABLE ET EN ASSAINISSEMENT DES EAUX USEES**

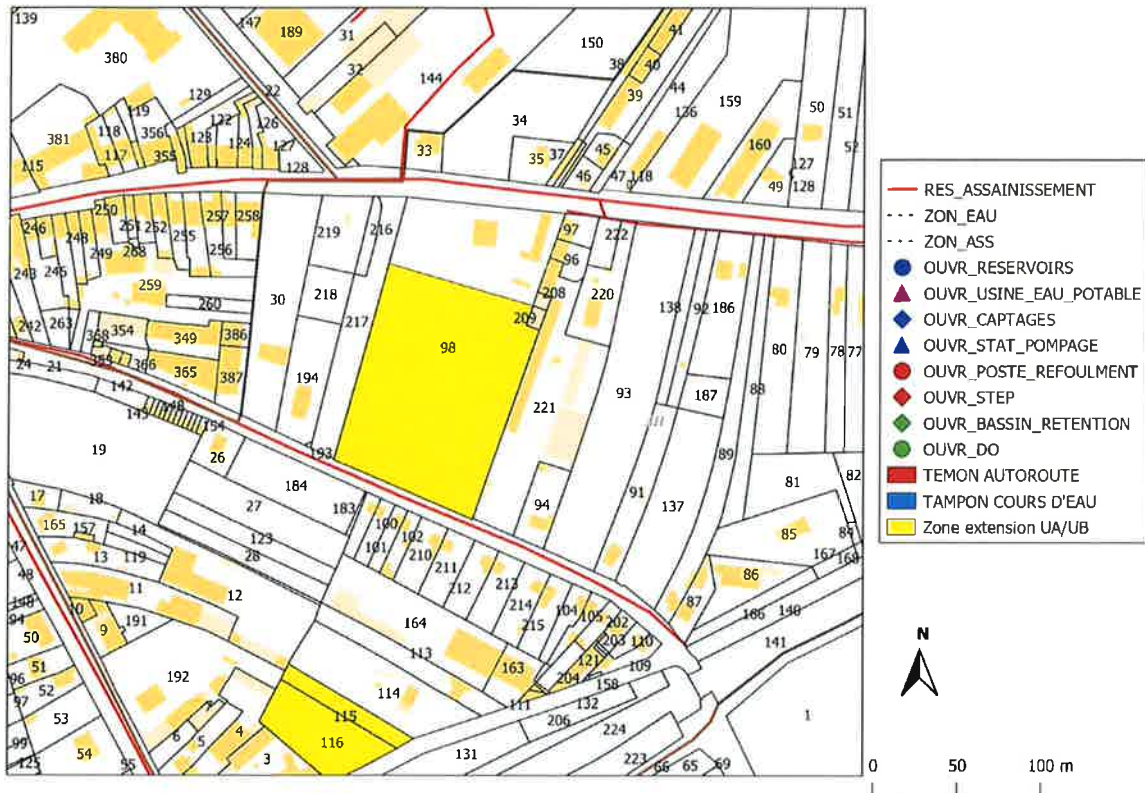
**Expéditeur :**

**Destinataire :**



Commune de Liffol-le-Grand  
27, rue de l'Orme  
88350 LIFFOL LE GRAND  
Tél : 03 29 06 60 25

CCOV  
2 bis, Avenue François de Neufchâteau  
88300 NEUFCHATEAU



**Veillez-vous reporter aux observations ci-dessous pour la zone**

*Desserte en eau potable :*

*Desserte en assainissement (eaux usées) :*

Avis de la Commune de Liffol-le-Grand :  
Desservi via la rue de Bazoilles. Plusieurs constructions peuvent s'y connecter.

Observation(s) :  
La zone est desservie par un réseau d'assainissement de type eaux usées strict pouvant collecter les eaux usées des futures constructions.

Le coût du branchement et la participation à l'assainissement collectif (PAC) sont à la charge du pétitionnaire.

Fait à Liffol-le-Grand, le 03/11/2022

Le Maire,  
Cyril VIDOT



**AVIS SUR LES FUTURES ZONES D'EXTENSION (HABITAT ET ECONOMIE) OUVERTES A L'URBANISATION  
POUR LES DESSERTES EN EAU POTABLE ET EN ASSAINISSEMENT DES EAUX USEES**

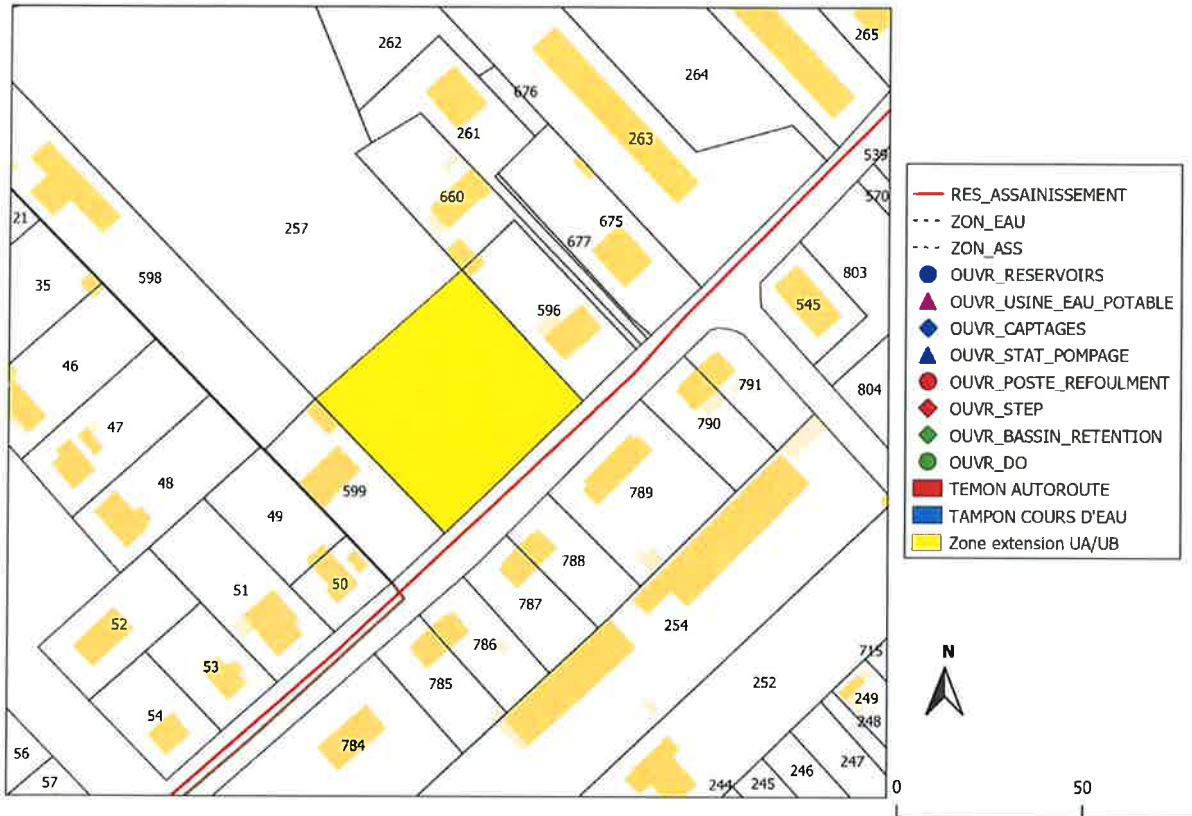
**Expéditeur :**



Commune de Liffol-le-Grand  
27, rue de l'Orme  
88350 LIFFOL LE GRAND  
Tél : 03 29 06 60 25

**Destinataire :**

CCOV  
2 bis, Avenue François de Neufchâteau  
88300 NEUFCHATEAU



**Veillez-vous reporter aux observations ci-dessous pour la zone**

*Desserte en eau potable :*

*Desserte en assainissement (eaux usées) :*

Avis de la Commune de Liffol-le-Grand :  
Desservi via la rue des Avioux. Possibilité de raccorder plusieurs constructions.

Observation(s) :  
La zone est desservie par un réseau d'assainissement de type eaux usées strict pouvant collecter les eaux usées des futures constructions.  
Le coût du branchement et la participation à l'assainissement collectif (PAC) sont à la charge du pétitionnaire.

Fait à Liffol-le-Grand, le 03/11/2022

Le Maire,  
Cyril VIDOT



**AVIS SUR LES FUTURES ZONES D'EXTENSION (HABITAT ET ECONOMIE) OUVERTES A L'URBANISATION  
POUR LES DESSERTES EN EAU POTABLE ET EN ASSAINISSEMENT DES EAUX USEES**

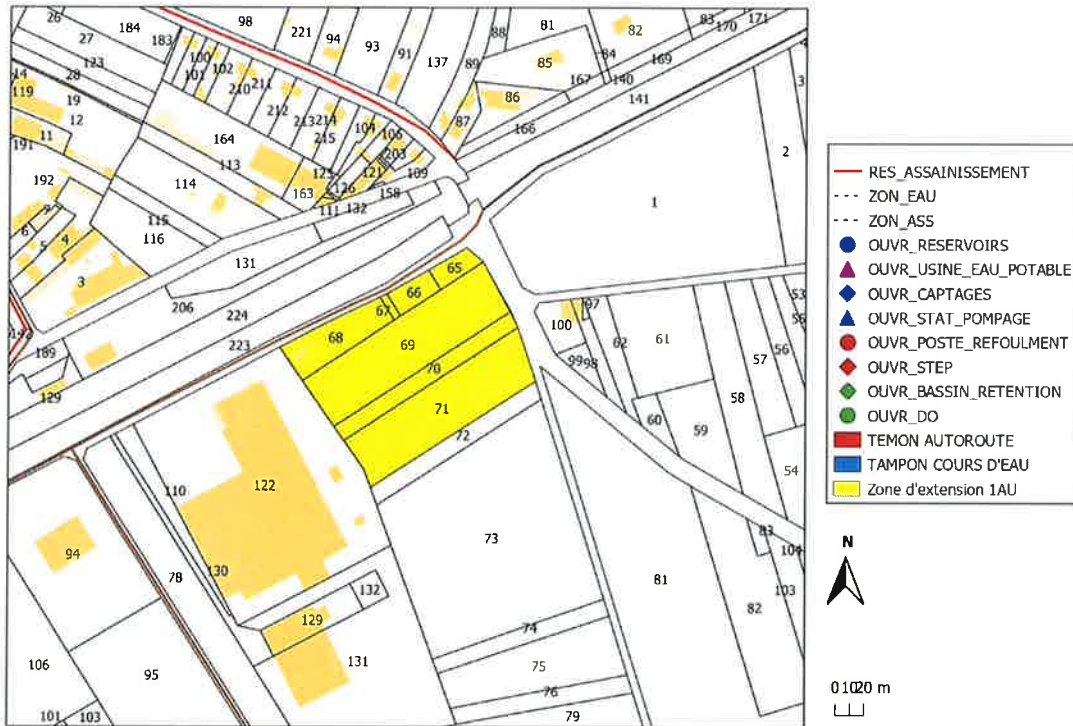
**Expéditeur :**

**Destinataire :**



Commune de Liffol-le-Grand  
27, rue de l'Orme  
88350 LIFFOL LE GRAND  
Tél : 03 29 06 60 25

CCOV  
2 bis, Avenue François de Neufchâteau  
88300 NEUFCHATEAU



**Veillez-vous reporter aux observations ci-dessous pour la zone)**

*Desserte en eau potable :*

*Desserte en assainissement (eaux usées) :*

Avis de la Commune de Liffol-le-Grand :  
Non desservi, nécessite un système d'ANC.

Observation(s) :

Fait à Liffol-le-Grand, le 03/11/2022

Le Maire,  
Cyril VIDOT



**AVIS SUR LES FUTURES ZONES D'EXTENSION (HABITAT ET ECONOMIE) OUVERTES A L'URBANISATION  
POUR LES DESSERTES EN EAU POTABLE ET EN ASSAINISSEMENT DES EAUX USEES**

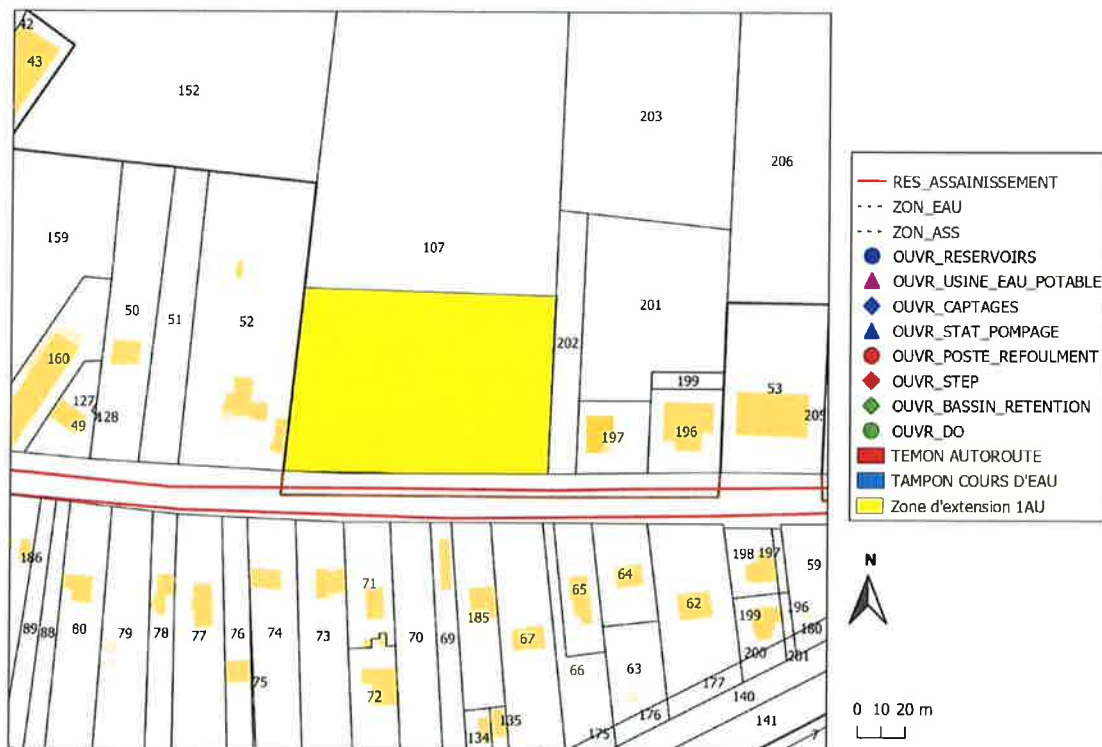
**Expéditeur :**

**Destinataire :**



Commune de Liffol-le-Grand  
27, rue de l'Orme  
88350 LIFFOL LE GRAND  
Tél : 03 29 06 60 25

CCOV  
2 bis, Avenue François de Neufchâteau  
88300 NEUFCHATEAU



**Veillez-vous reporter aux observations ci-dessous pour la zone**

*Desserte en eau potable :*

*Desserte en assainissement (eaux usées) :*

Avis de la Commune de Liffol-le-Grand :  
Desservi via la Route de Neufchâteau. Plusieurs constructions raccordables.

Observation(s) :  
La zone est desservie par un réseau d'assainissement de type eaux usées strict pouvant collecter les eaux usées des futures constructions.  
Le coût du branchement et la participation à l'assainissement collectif (PAC) sont à la charge du pétitionnaire.

Fait à Liffol-le-Grand, le 03/11/2022

Le Maire,  
Cyril VIDOT



**AVIS SUR LES FUTURES ZONES D'EXTENSION (HABITAT ET ECONOMIE) OUVERTES A L'URBANISATION  
POUR LES DESERTES EN EAU POTABLE ET EN ASSAINISSEMENT DES EAUX USEES**

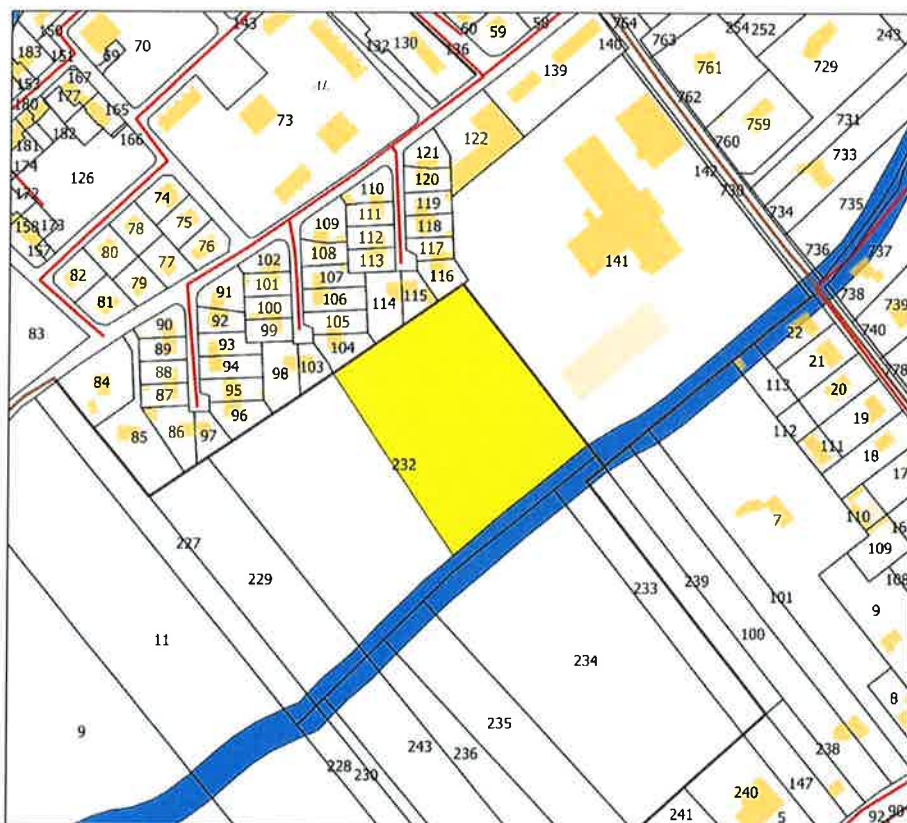
**Expéditeur :**

**Destinataire :**



Commune de Liffol-le-Grand  
27, rue de l'Orme  
88350 LIFFOL LE GRAND  
Tél : 03 29 06 60 25

CCOV  
2 bis, Avenue François de Neufchâteau  
88300 NEUFCHATEAU



- RES\_ASSAINISSEMENT
- - - ZON\_EAU
- - - ZON\_ASS
- OUVR\_RESERVOIRS
- ▲ OUVR\_USINE\_EAU\_POTABLE
- ◆ OUVR\_CAPTAGES
- ▲ OUVR\_STAT\_POMPAGE
- OUVR\_POSTE\_REFOULMENT
- ◆ OUVR\_STEP
- ◆ OUVR\_BASSIN\_RETENTION
- OUVR\_DO
- TEMON AUTOROUTE
- TAMPON COURS D'EAU
- Zone d'extension 1AU



01020 m  
L L

**Veillez-vous reporter aux observations ci-dessous pour la zone**

*Desserte en eau potable :*

*Desserte en assainissement (eaux usées) :*

Avis de la Commune de Liffol-le-Grand :  
Desservi via parcelle de l'entreprise LAVAL ou à 160 mètres environ du domaine public si installation directe.

Le coût du branchement et la participation à l'assainissement collectif (PAC) sont à la charge du pétitionnaire.

Fait à Liffol-le-Grand, le 03/11/2022

Le Maire,  
Cyril VIDOT



**AVIS SUR LES FUTURES ZONES D'EXTENSION (HABITAT ET ECONOMIE) OUVERTES A L'URBANISATION  
POUR LES DESSERTES EN EAU POTABLE ET EN ASSAINISSEMENT DES EAUX USEES**

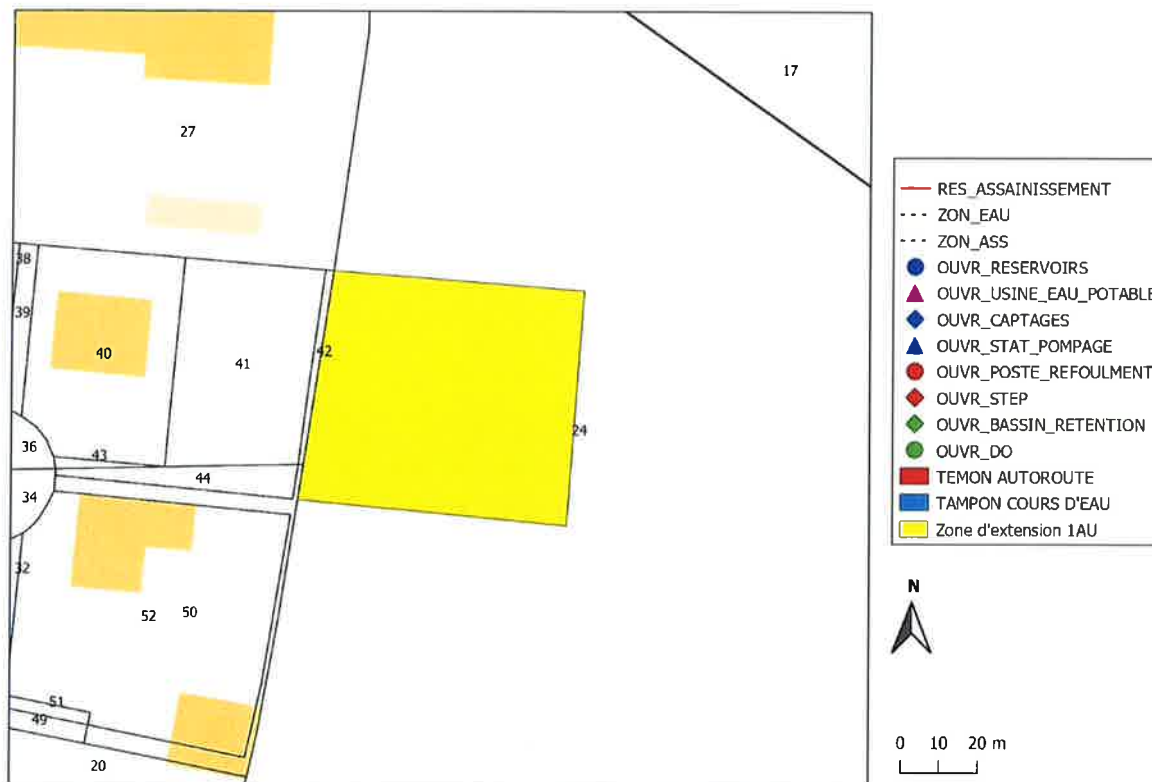
**Expéditeur :**

**Destinataire :**



Commune de Liffol-le-Grand  
27, rue de l'Orme  
88350 LIFFOL LE GRAND  
Tél : 03 29 06 60 25

CCOV  
2 bis, Avenue François de Neufchâteau  
88300 NEUFCHATEAU



**Veillez-vous reporter aux observations ci-dessous pour la zone**

*Desserte en eau potable :*

*Desserte en assainissement (eaux usées) :*

Avis de la Commune de Liffol-le-Grand :

Desservi via la parcelle de l'entreprise ATP ou à environ 60 mètres sur domaine public. Ou réseaux à une dizaine de mètres via domaine privé de la commune (Pâquis).

Observation(s) :

Le coût du branchement et la participation à l'assainissement collectif (PAC) sont à la charge du pétitionnaire.

Fait à Liffol-le-Grand, le 03/11/2022

Le Maire,  
Cyril VIDOT



**AVIS SUR LES FUTURES ZONES D'EXTENSION (HABITAT ET ECONOMIE) OUVERTES A L'URBANISATION  
POUR LES DESSERTES EN EAU POTABLE ET EN ASSAINISSEMENT DES EAUX USEES**

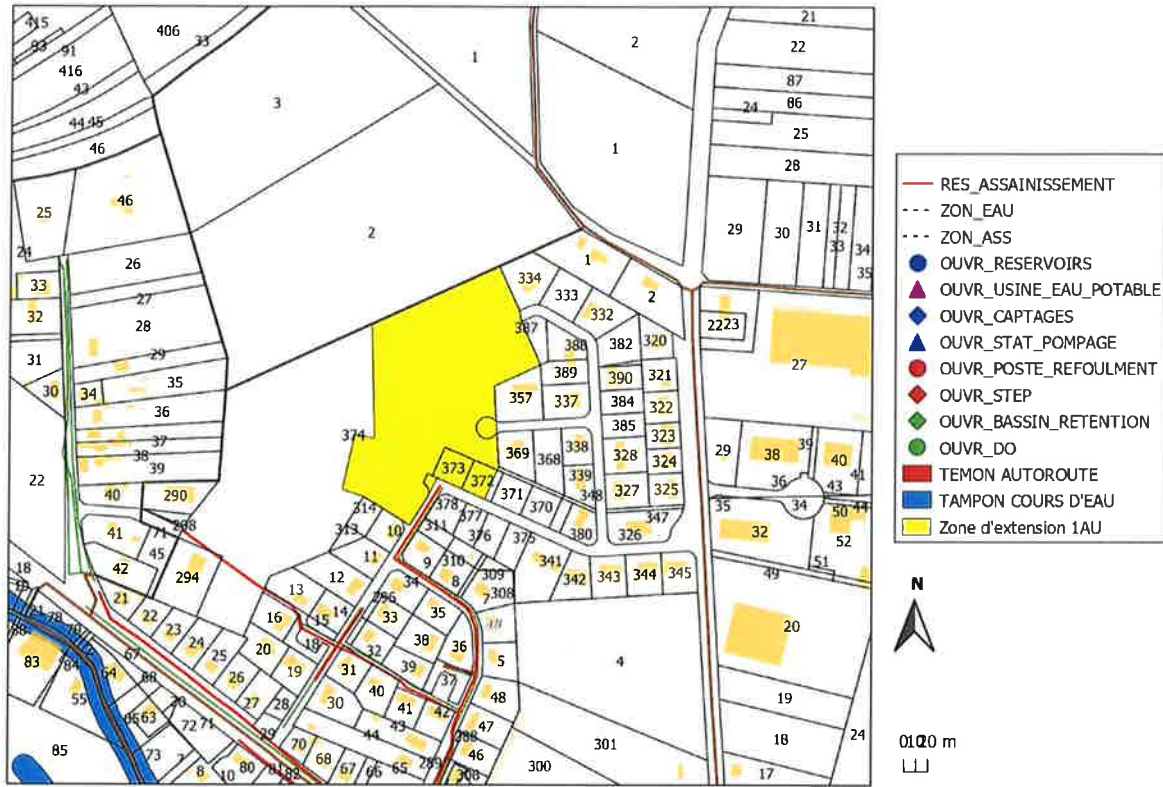
**Expéditeur :**



Commune de Liffol-le-Grand  
27, rue de l'Orme  
88350 LIFFOL LE GRAND  
Tél : 03 29 06 60 25

**Destinataire :**

CCOV  
2 bis, Avenue François de Neufchâteau  
88300 NEUFCHATEAU



**Veillez-vous reporter aux observations ci-dessous pour la zone**

*Desserte en eau potable :*

*Desserte en assainissement (eaux usées) :*

Avis de la Commune de Liffol-le-Grand :  
Sera prochainement desservi dans le cadre du marché de viabilisation de la 2<sup>ème</sup> tranche du lotissement.

Observation(s) :  
La zone sera desservie par un réseau d'assainissement de type eaux usées strict pouvant collecter les eaux usées des futures constructions.  
Le coût du branchement et la participation à l'assainissement collectif (PAC) sera à la charge du pétitionnaire.

Fait à Liffol-le-Grand, le 03/11/2022

Le Maire,  
Cyril VIDOT

